



Equipo de mantenimiento
de vehículos militares

Military Wheel Solution F 20 Defence



Fiabilidad y
precisión avanzada

F 20 Defence

Es la solución desarrollada para satisfacer los requisitos más estrictos de **mantenimiento en los vehículos militares y de defensa equipados con el sistema run-flat RFT de Hutchinson.**

Diseñada según la tradición de HPA-Faip, combina precisión operativa, solidez estructural y máxima fiabilidad. Permite realizar de forma cómoda y segura todas las actividades en los neumáticos de carcasa reforzada con inserto **toroidal**. La **centralita hidráulica móvil** proporciona una **fuerza de empuje de hasta 45.000 N**, lo que permite operaciones rápidas, controladas y totalmente seguras.

Características Generales

La estructura

Fabricada en acero de alta resistencia, está diseñada para garantizar **rigidez y estabilidad en todas las fases de trabajo**. La construcción robusta brinda **fiabilidad a lo largo del tiempo**, incluso en condiciones de uso intensivo y continuo.

La central de mando

Está desarrollada para ofrecer **movimientos progresivos, controlados y constantes**, permitiendo al operador gestionar cada fase con **precisión y seguridad**. El control fluido y la respuesta inmediata garantizan la continuidad operativa incluso en las aplicaciones más exigentes.

Las soluciones técnicas

Permiten extraer el **sistema run-flat** de forma **continua y controlada**, reduciendo los esfuerzos y **limitando el riesgo de daños** tanto en el neumático como en los componentes internos.



Aplicaciones

- Vehículos militares pesados de transporte
- Vehículos blindados y tácticos
- Vehículos militares ligeros

El equilibrio

Gracias a la combinación de **precisión operativa, control del movimiento y facilidad de uso**, F 20 Defence es una solución eficiente y fiable, en consonancia perfecta con **los estándares de calidad y la experiencia de ingeniería de HPA-Faip**.

Los componentes críticos

Los componentes principales se fabrican con **materiales seleccionados y se someten a tratamientos de protección específicos**, con el objetivo de asegurar **una larga vida útil, fiabilidad a largo plazo y requisitos de mantenimiento mínimos**, incluso en aplicaciones de alta intensidad.

Prensa para extraer los aros

El sistema de bloqueo de la llanta en el autocentrante de la desmontadora **permite una sujeción estable y precisa**.

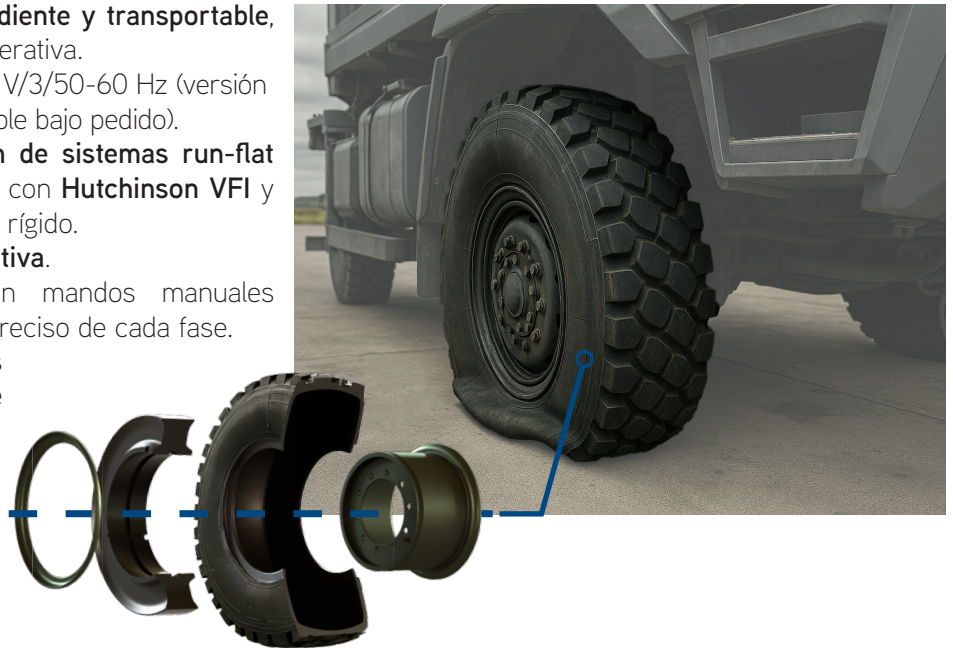
La prensa hidráulica, alimentada por una central de mando independiente, **asegura altos estándares de seguridad y máxima precisión operativa**, reduciendo el tiempo de trabajo y el esfuerzo del operador.



Equipo de mantenimiento de vehículos militares Military Wheel Solution - F 20 Defence

Características técnicas principales

- Estación de trabajo independiente y transportable, para la máxima flexibilidad operativa.
- Alimentación eléctrica de 400 V/3/50-60 Hz (versión de 230 V/3/50-60 Hz disponible bajo pedido).
- Diseñada para la extracción de sistemas run-flat de anillo toroidal, compatible con Hutchinson VFI y sistemas bead-lock con anillo rígido.
- Alto nivel de seguridad operativa.
- Uso fácil e intuitivo, con mandos manuales progresivos para un control preciso de cada fase.
- Solución ideal para talleres independientes y centros de mantenimiento militares.



Fases de trabajo

- Bloqueo de la llanta en la desmontadora y posterior montaje/desmontaje del neumático con sistema run-flat integrado, utilizando el equipo de presión suministrado para el desmontaje de los aros.



1



2



3



4

- Extracción e inserción del sistema run-flat de anillo toroidal del neumático mediante la estación de extracción independiente.



Para más información, consultar el vídeo disponible en el sitio web escaneando el código QR.

Equipo de mantenimiento de vehículos militares Military Wheel Solution - F 20 Defence

Kits opcionales a petición

8-12120050/90

TRANSPORTADOR DE RODILLOS DE MANIPULACIÓN INSERTO



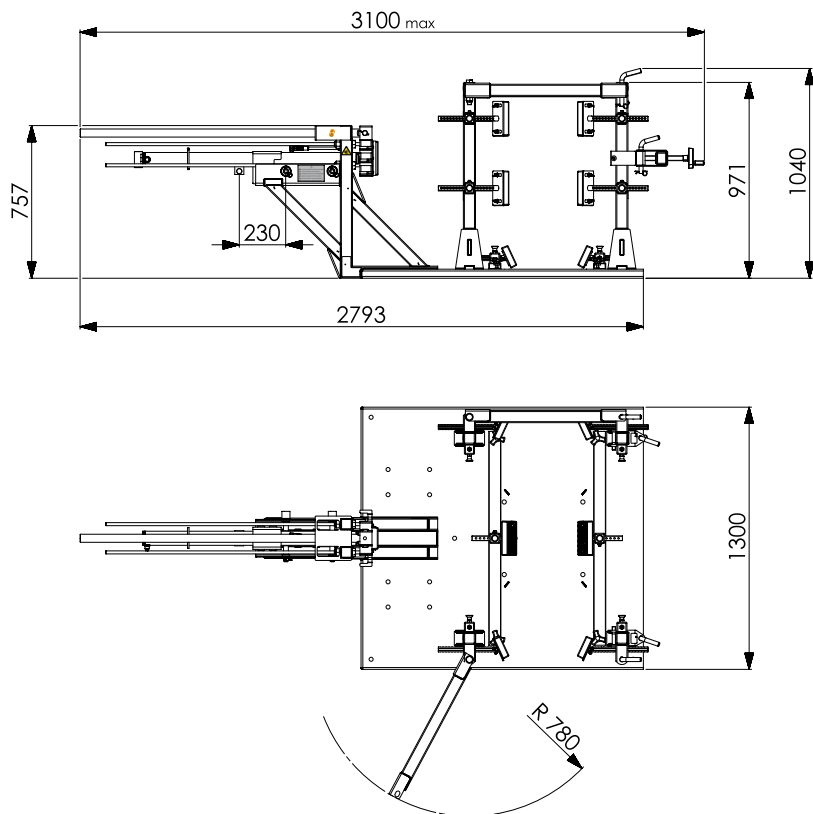
8-12120051/90

KIT DE MANTENIMIENTO NEUMÁTICOS 16"



Para otros accesorios, consultar el catálogo específico.

Dimensiones



Datos Técnicos

DIÁMETRO MÁXIMO RUEDA	1600 mm
ANCHURA MÁXIMA RUEDA	650 mm
TIPOS DE NEUMÁTICOS MÁS FRECUENTES (A TÍTULO DE EJEMPLO)	12.00R20 14.00R20 16.00R20 325/85R16 335/80R20 365/80R20 395/85R20
PESO MÁXIMO RUEDA	600 kg
CAPACIDAD DE BLOQUEO	14"-26"
TIPO DE SISTEMA RUN-FLAT	HUTCHINSON VFI
DIMENSIONES TOTALES	3000X1300X1050
ALIMENTACIÓN	400/3/50-60 230/3/50-60 (BAJO PEDIDO)
ACCIONAMIENTOS	HIDRÁULICOS - MANUALES PROGRESIVOS
PESO EQUIPO	500 kg



www.hpa-faip.it

HPA-Faip es una marca del grupo Nexion Spa

Via Strada Statale 468, n°9 - 42015 Correggio (RE)

Sede operativa: Via Dinazzano, 4 - 42015 Prato di Correggio (RE)

+39 0522 736087 | info@hpa-faip.it

NUMERO GRATUITO ASISTENCIA ITALIA: 800 362971

